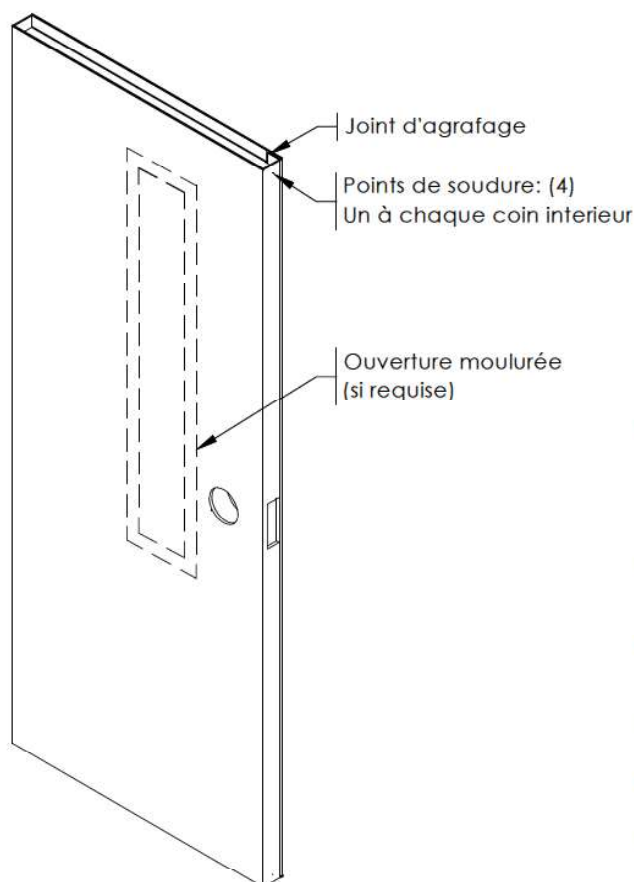


Informations techniques porte

Spécifications pour porte

Dimensions standard et toutes dimensions entre 4'-0" max. de largeur et 10'-0" max. de hauteur.



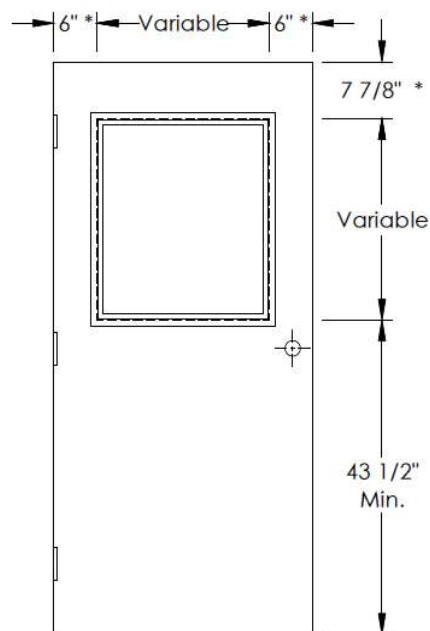
- Entièrement composée d'acier galvanisé fini satin à l'intérieur comme à l'extérieur.
- Options: Acier galvanisée G-90 (ZF275).
- Machinée à l'usine selon la quincaillerie choisie.
- Renforts pour ferme-porte
- Renforts pour serrure
- Renforts pour barre-panique
- Renforts pour verrous

SPÉCIFICATIONS

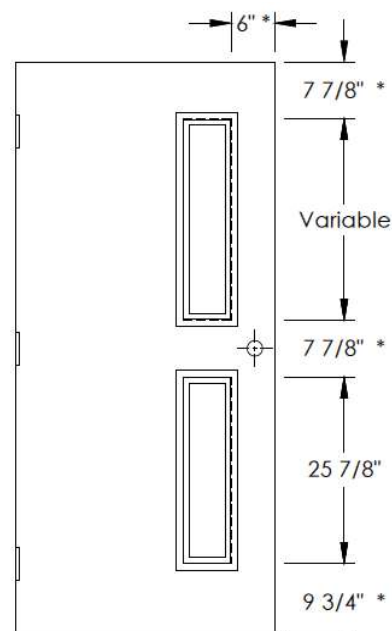
- L'épaisseur de la porte est de 1-3/4".
- Les portes sont préparées, percées et renforcées pour recevoir la quincaillerie spécifiée.
- Les parois métalliques sont constituées de feuilles d'acier galvanisées (Satin Coat).
- Les faces des portes sont parfaitement planes et sans soudure apparente avec attache à joint rectiligne sur les cotés de la porte. Les soudures sont meulées près des perforations de la quincaillerie.
- L'âme de la porte est constituée de nid d'abeille, de polystyrène ou de polyisocyanurate.
- Les portes sont étiquetées ULC le cas échéant.

Informations techniques porte – Types d'ouvertures de verre

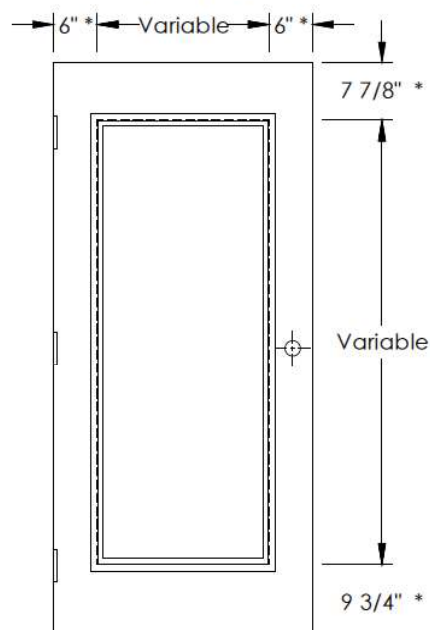
Dimensions recommandées



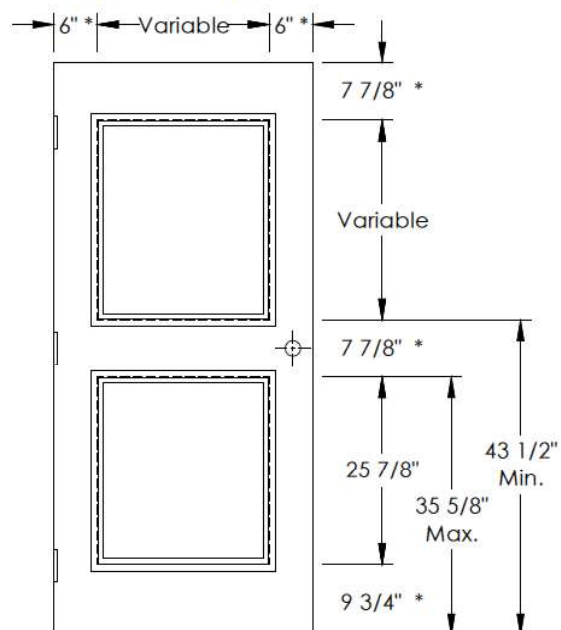
TYPE "HG"



TYPE "DNL"



TYPE "FG"

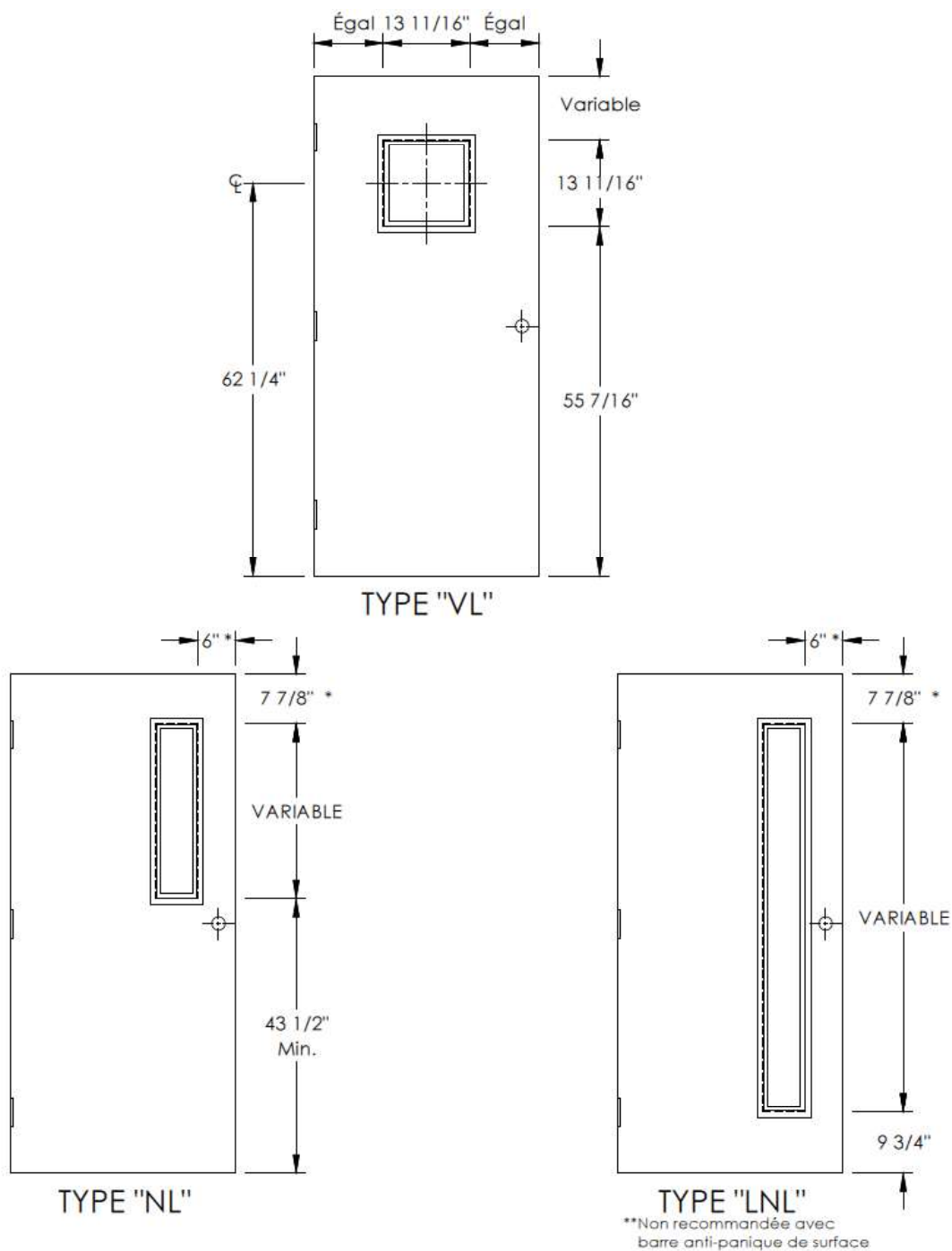


TYPE "FGWR"

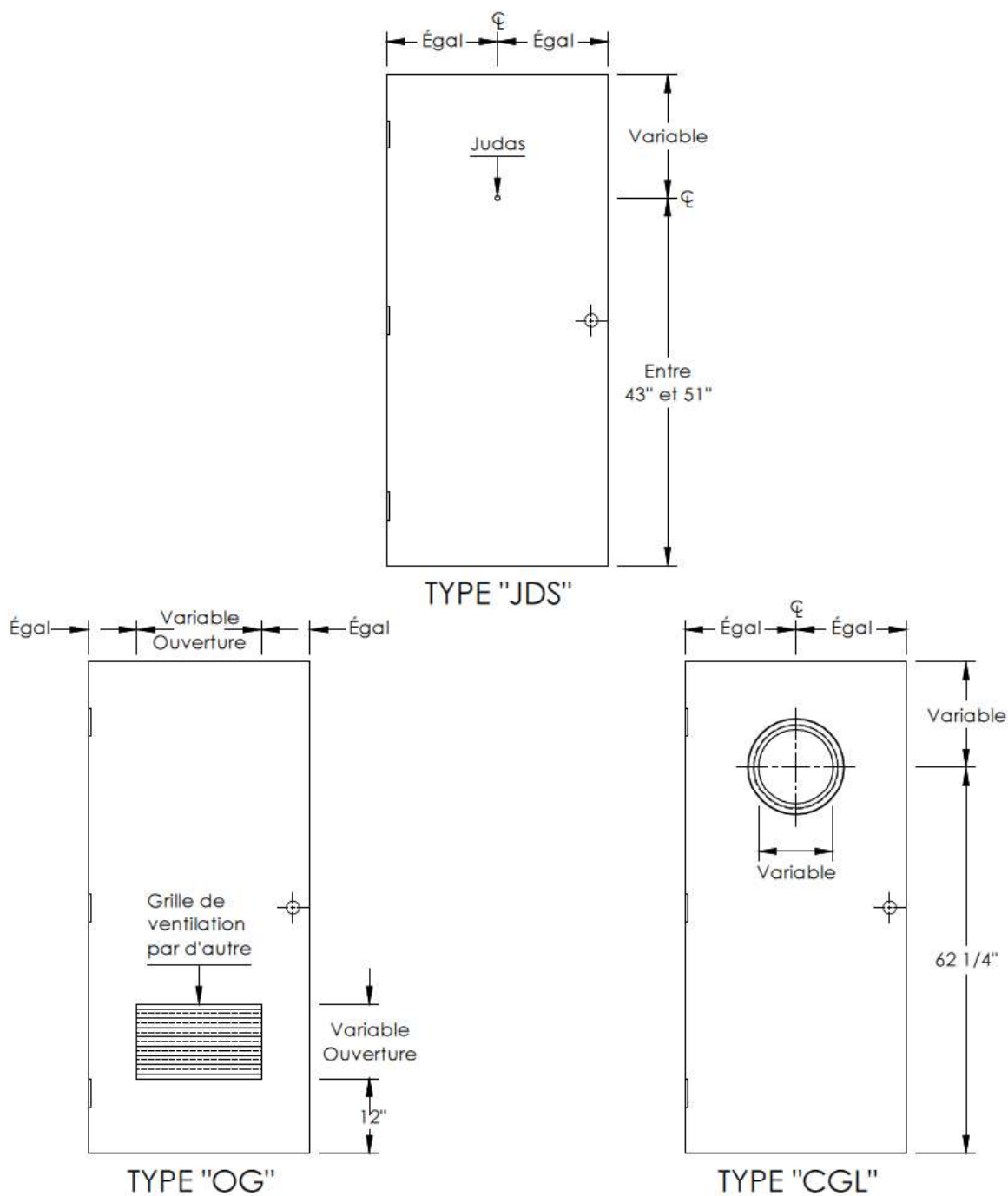
**Non recommandée avec barre anti-panique de surface

NOTE *: Espace minimum de découpe dans la porte
Les dimensions des ouvertures peuvent être variables pour s'ajuster aux types de quincaillerie.

Dimensions recommandées



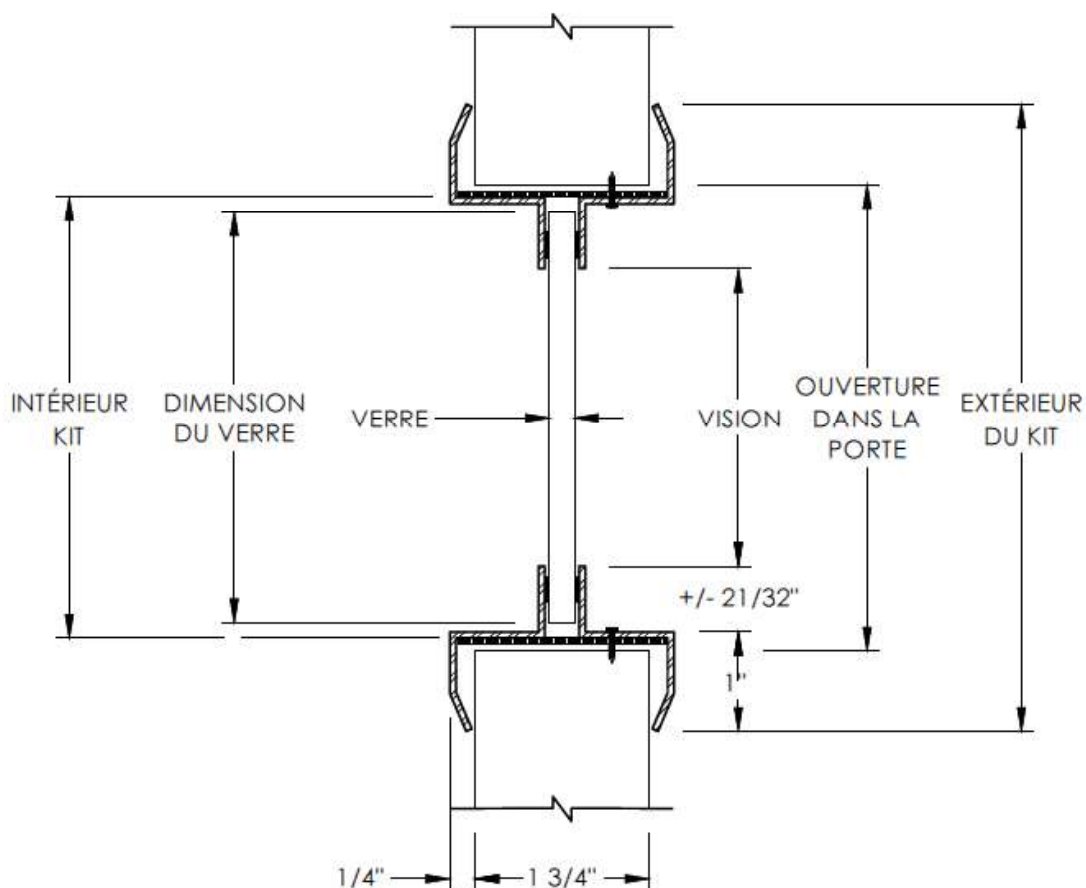
Dimensions recommandées



NOTE * : Espace minimum de découpe dans la porte

Kit de moulures à vitre pour encadrement en métal

Ensemble pour verre simple et thermos : 1/4", 1/2", 3/4", 7/8", 1"

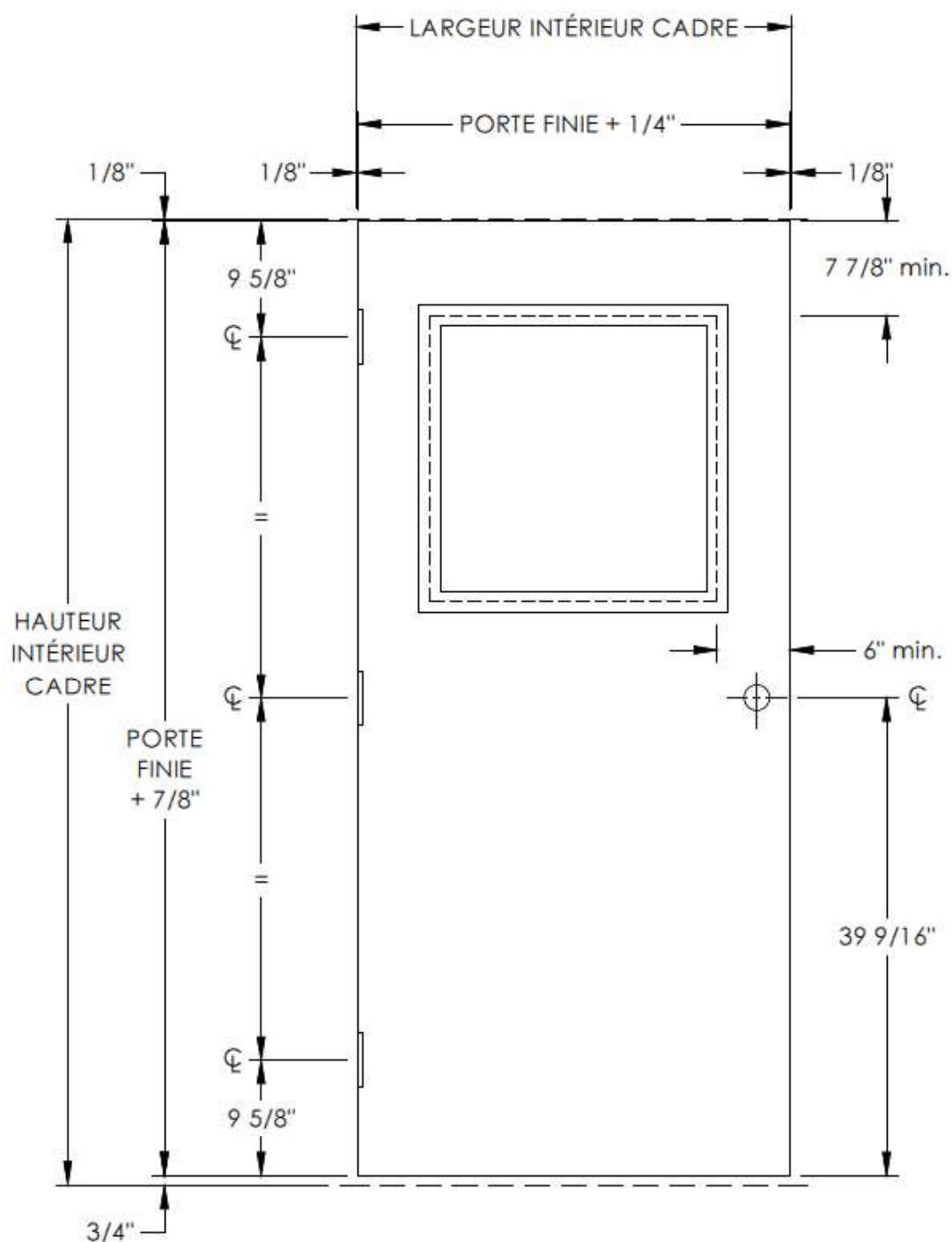


MESURES

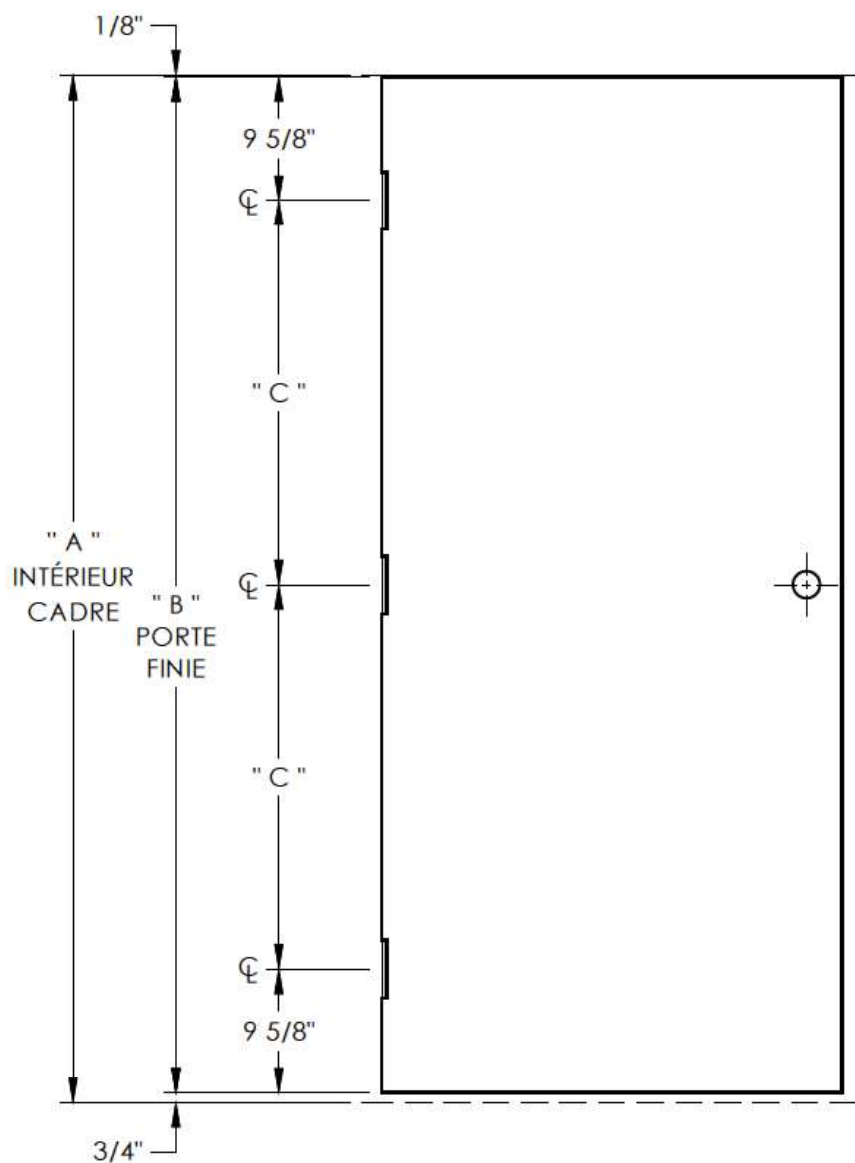
VERRE..... : VISION + 1 1/8"
 OUVERTURE DANS LA PORTE... : VISION + 1 11/16"
 EXTÉRIEUR DU KIT..... : VISION + 3 1/2"
 INTÉRIEUR KIT..... : VISION + 1 1/2"

EXEMPLE: VISION 5" x 20"	LARGEUR	HAUTEUR
Dimension de vision	5"	20"
Dimension intérieur kit	6 1/2"	21 1/2"
Ouverture dans la porte	6 11/16"	21 11/16"
Dimension hors-tout du kit	8 1/2"	23 1/2"
Dimension du verre	6 1/8"	21 1/8"

Porte standard



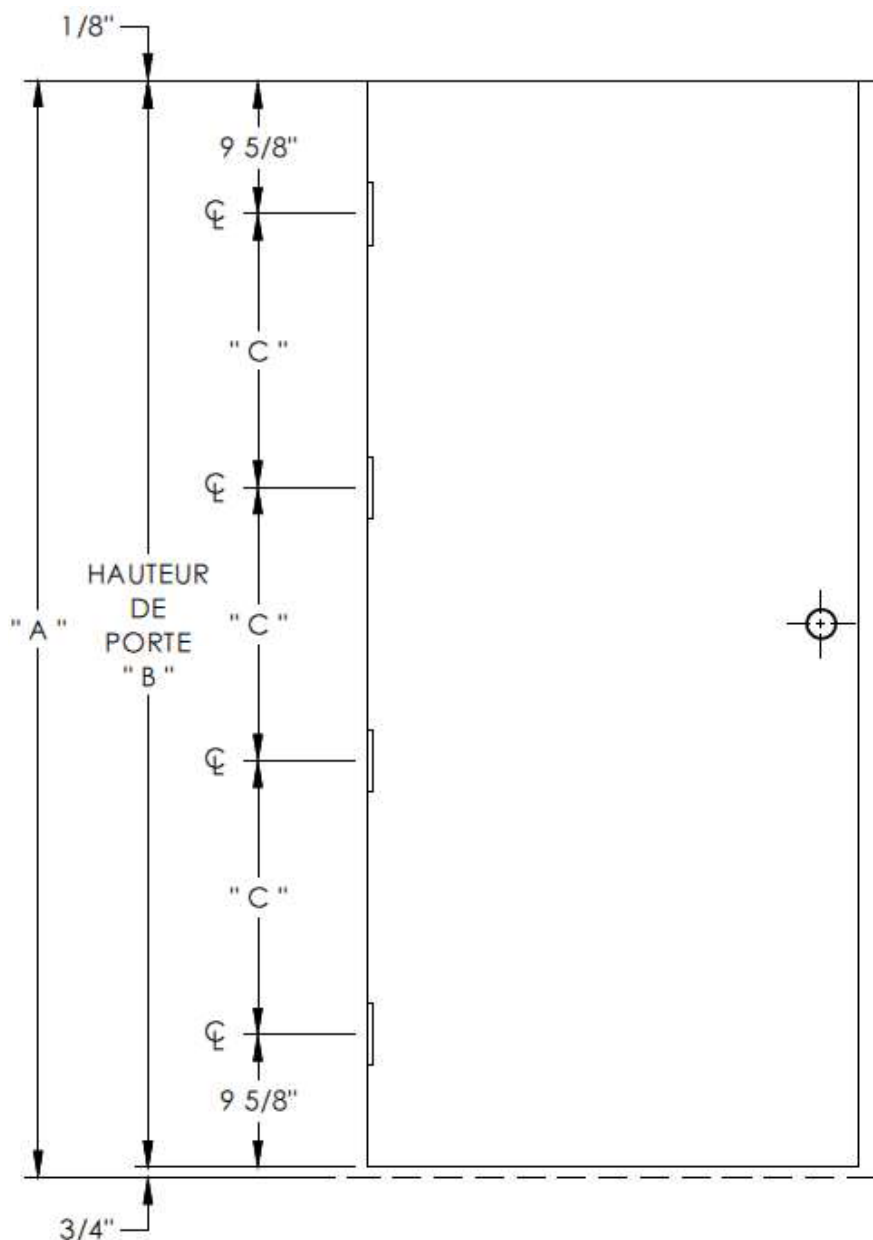
Porte avec 3 charnières 4", 4 1/2", 5"



HAUTEUR	6' - 8"	6' - 10"	7' - 0"
DIMENSION "A"	80"	82"	84"
DIMENSION "B"	79 - 1/8"	81 - 1/8"	83 - 1/8"
DIMENSION "C"	29 - 15/16"	30 - 15/16"	31 - 15/16"

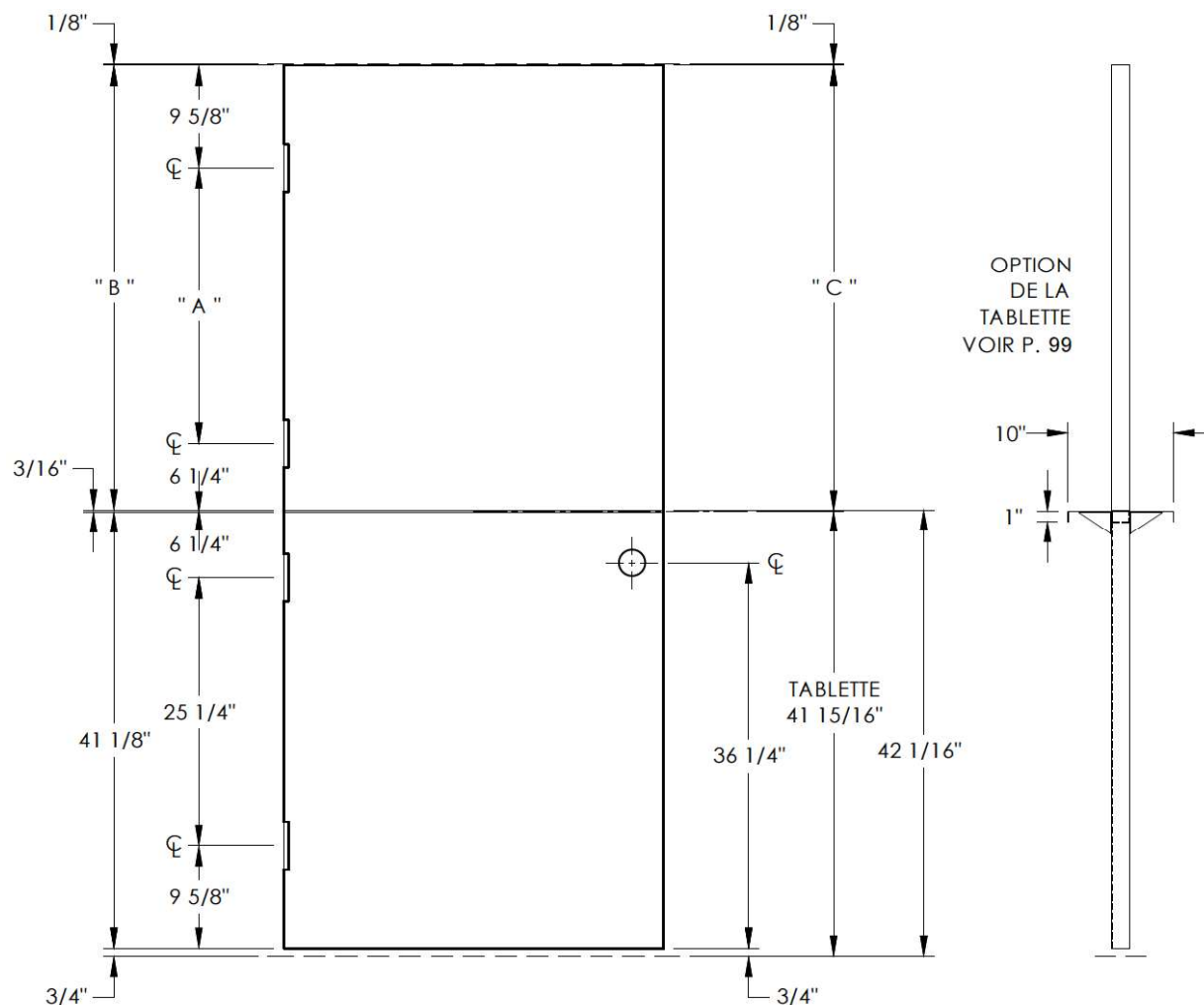
Informations techniques porte avec 4 charnières

Porte avec 4 charnières 4", 4 1/2", 5"



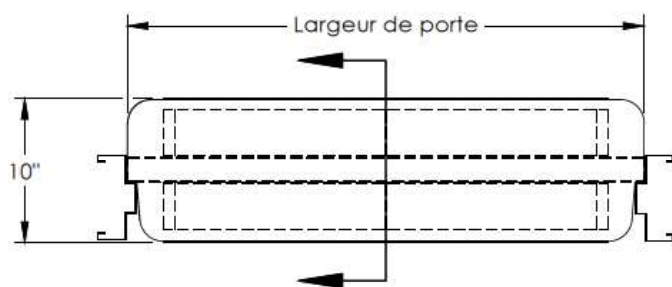
HAUTEUR	6' - 8"	6' - 10"	7' - 0"	8' - 0"	9' - 0"	10' - 0"
DIMENSION "A"	80"	82"	84"	96"	108"	120"
DIMENSION "B"	79 - 1/8"	81 - 1/8"	83 - 1/8"	95 - 1/8"	107 - 1/8"	119 - 1/8"
DIMENSION "C"	19 - 61/64"	20 - 5/8"	21 - 19/64"	25 - 19/64"	29 - 19/64"	33 - 19/64"

Porte hollandaise avec tablette à hauteur standard à 41 15/16"

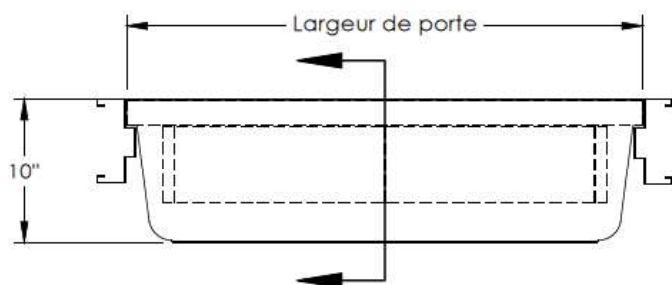


DIMENSIONS PORTE	"A"	"B"	"C"
7' - 0"	25 15/16"	41 13/16"	41 15/16"
6' - 10"	23 15/16"	39 13/16"	39 15/16"
6' - 8"	21 15/16"	37 13/16"	37 15/16"

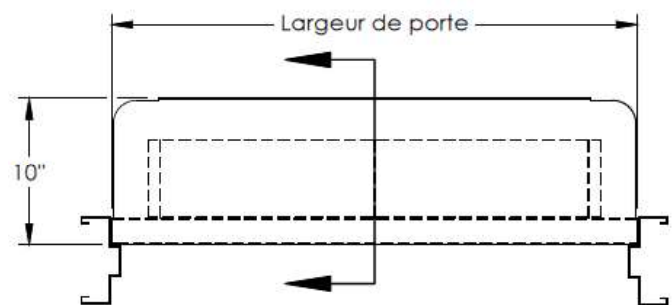
Configuration de tablette hollandaise



Tablette centrée

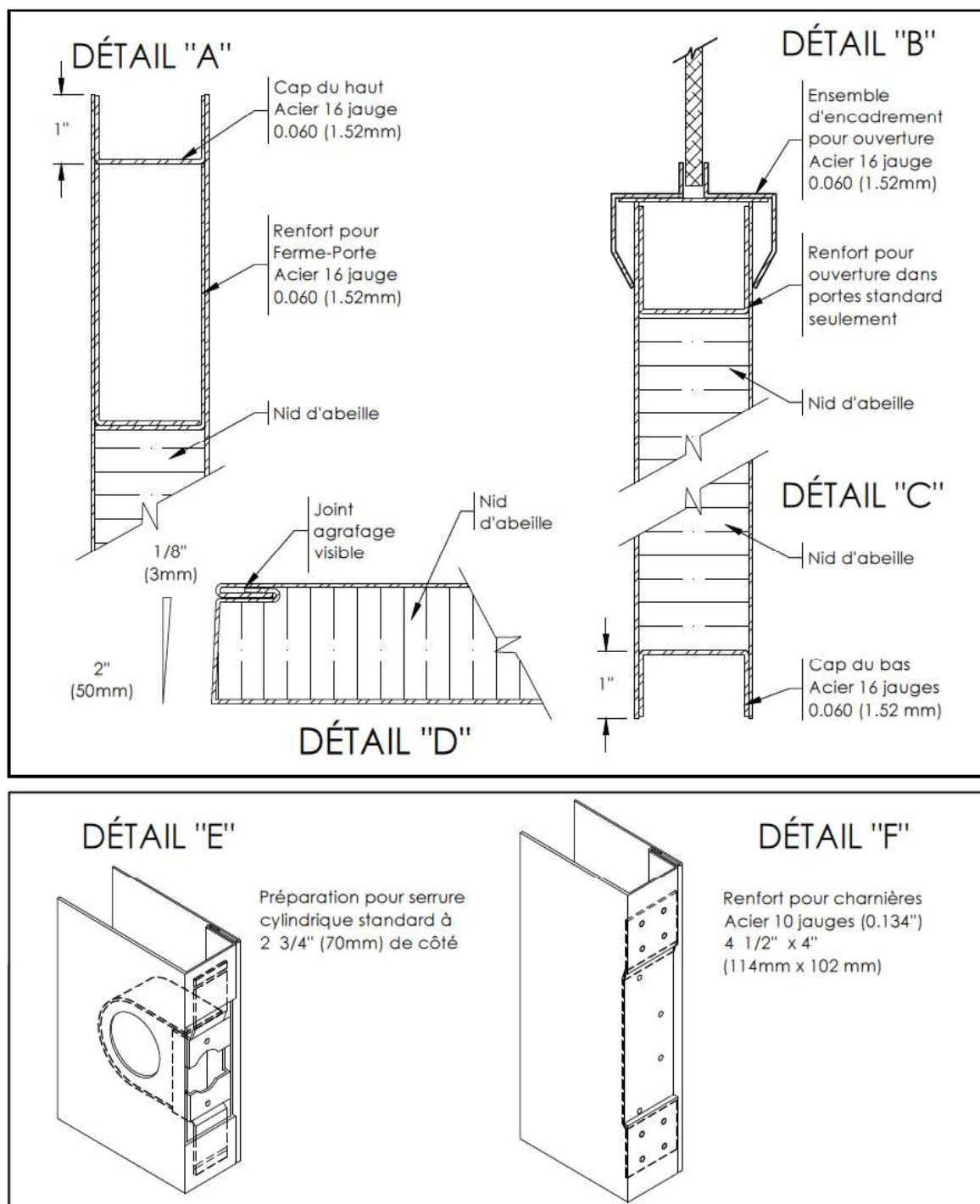


Tablette Côté poussé

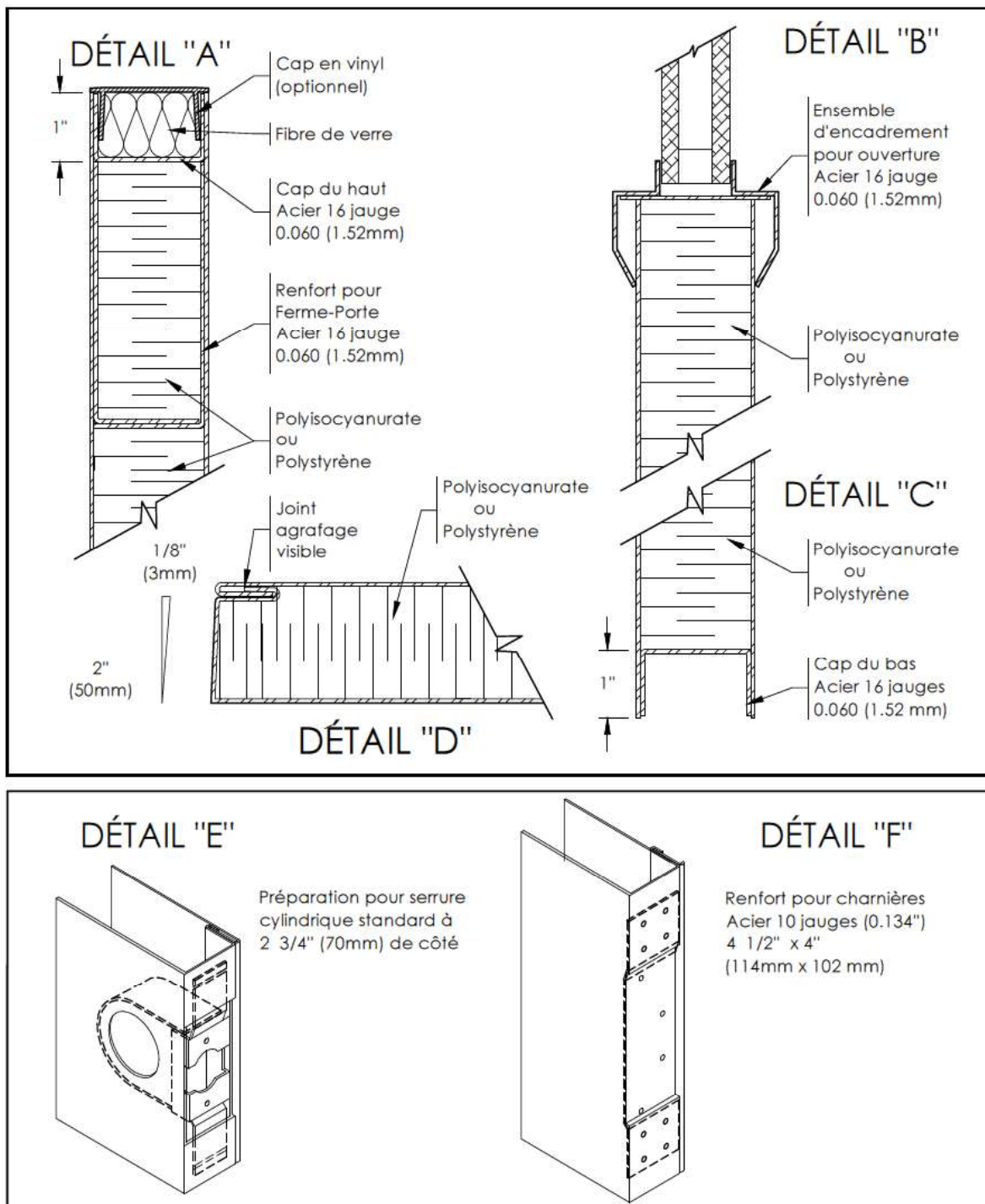


Tablette Côté tiré

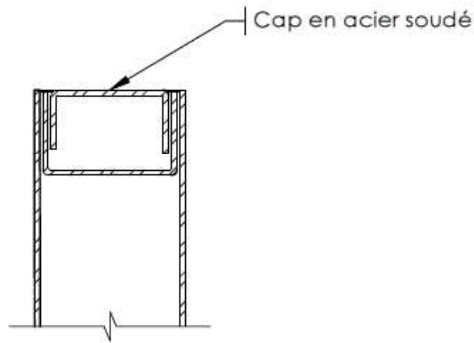
Détail de fabrication porte âme en nid d'abeille



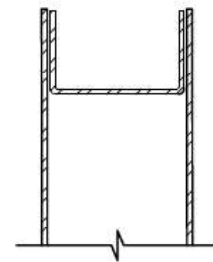
Porte isolée au polystyrène ou polyisocyanurate



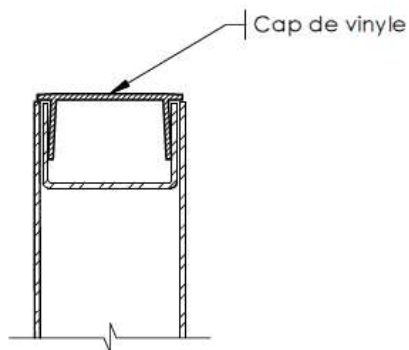
Informations techniques bout de porte



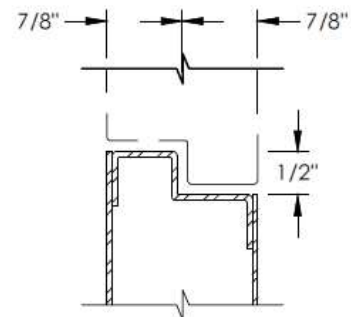
HAUT DE PORTE
CAP EN ACIER SOUDÉ



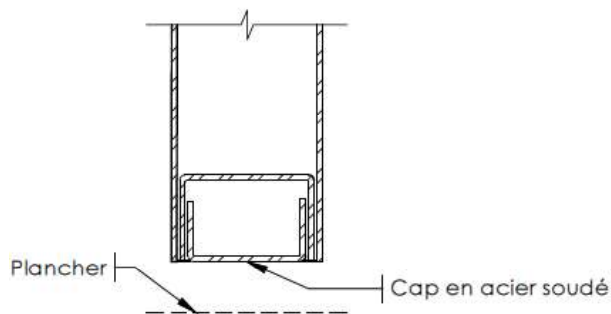
HAUT DE PORTE
RÉGULIER



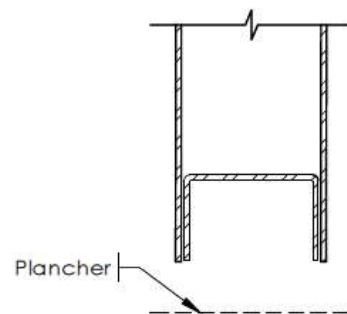
HAUT DE PORTE
CAP DE VINYLE



HAUT DE PORTE
FIGURÉ

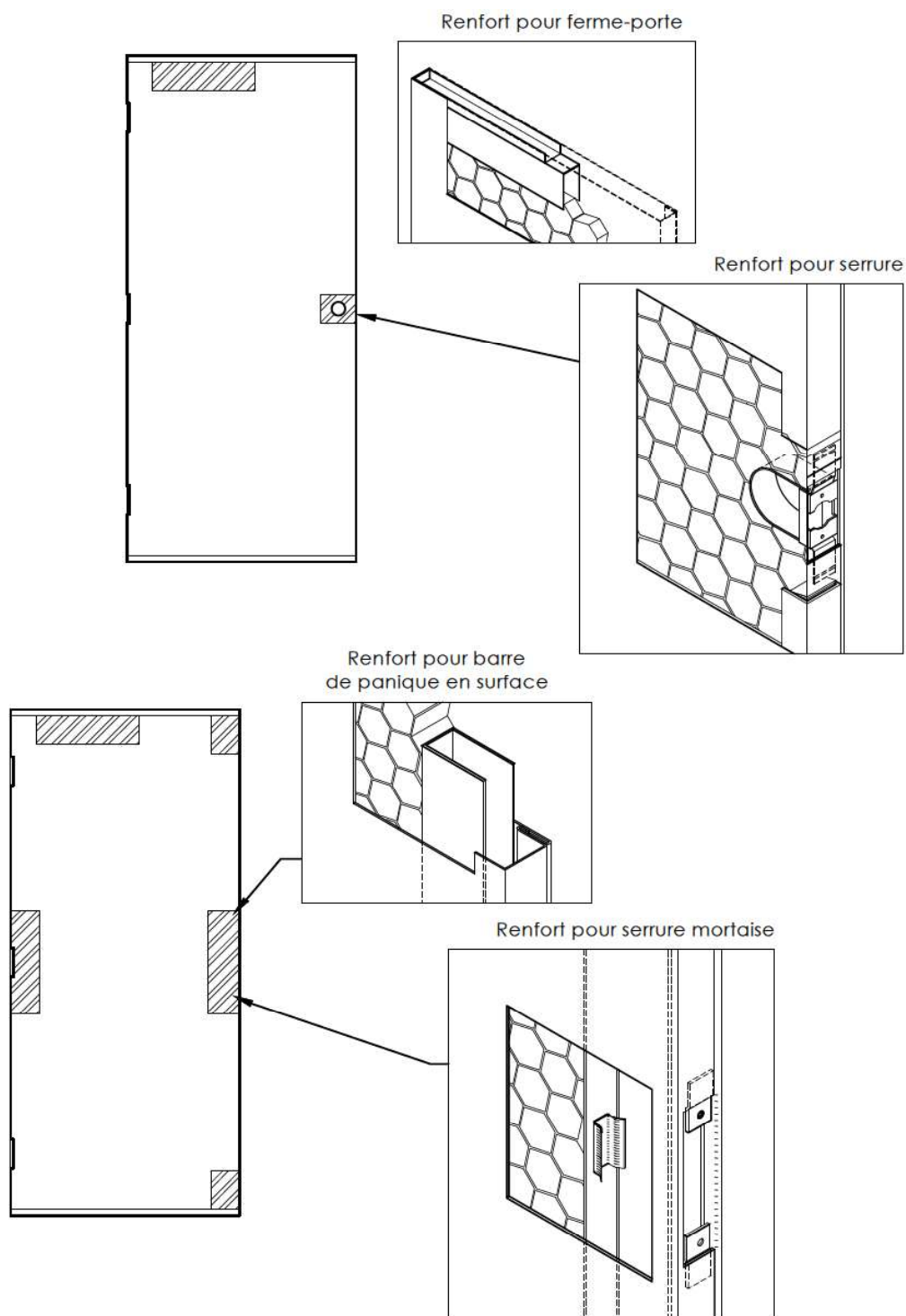


BAS DE PORTE
CAP EN ACIER SOUDÉ



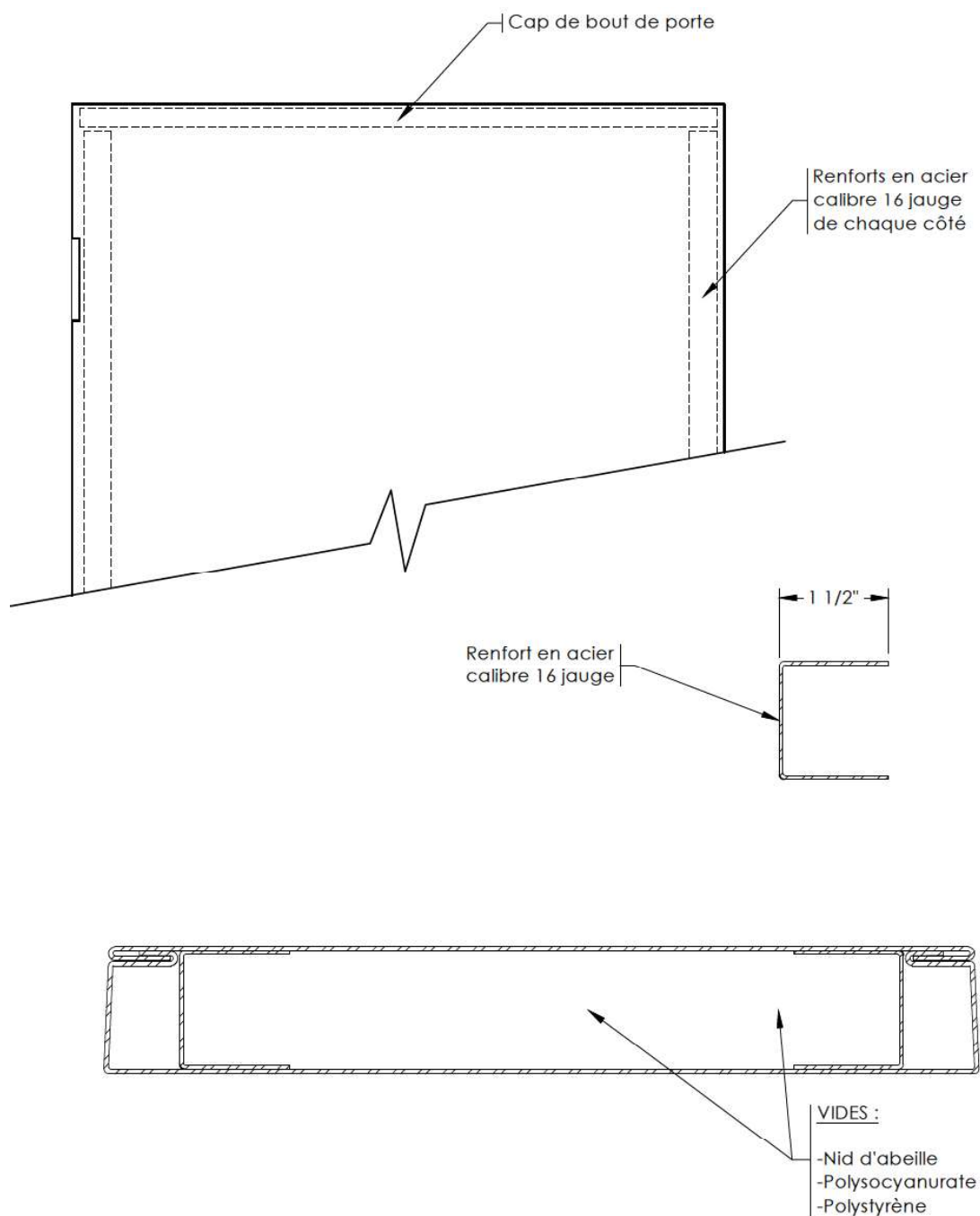
BAS DE PORTE
RÉGULIER

Détail des renforts

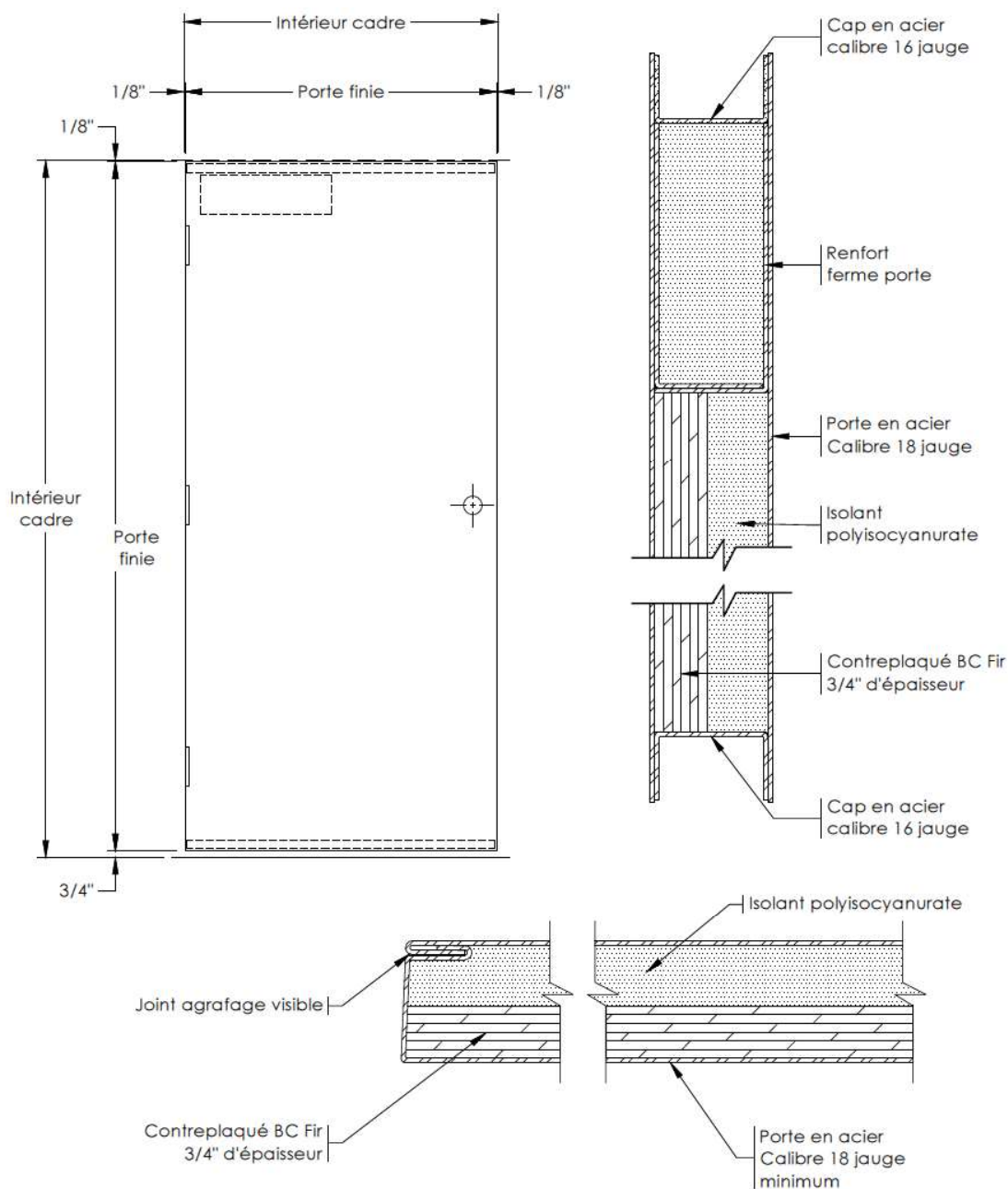


Informations techniques renforts pour porte

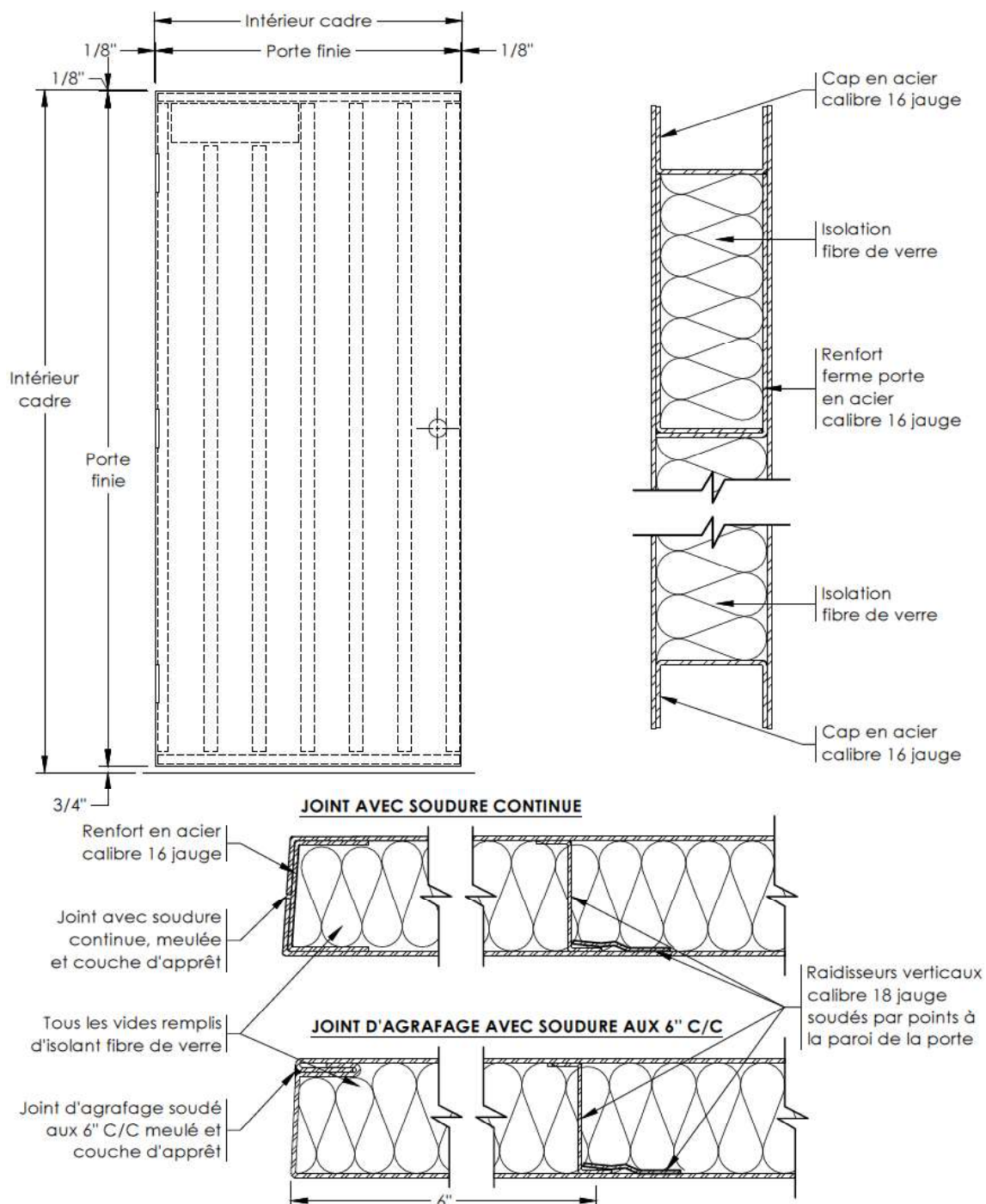
Renfort côté gâche & penture



Porte isolée de polyisocyanurate & contreplaqué

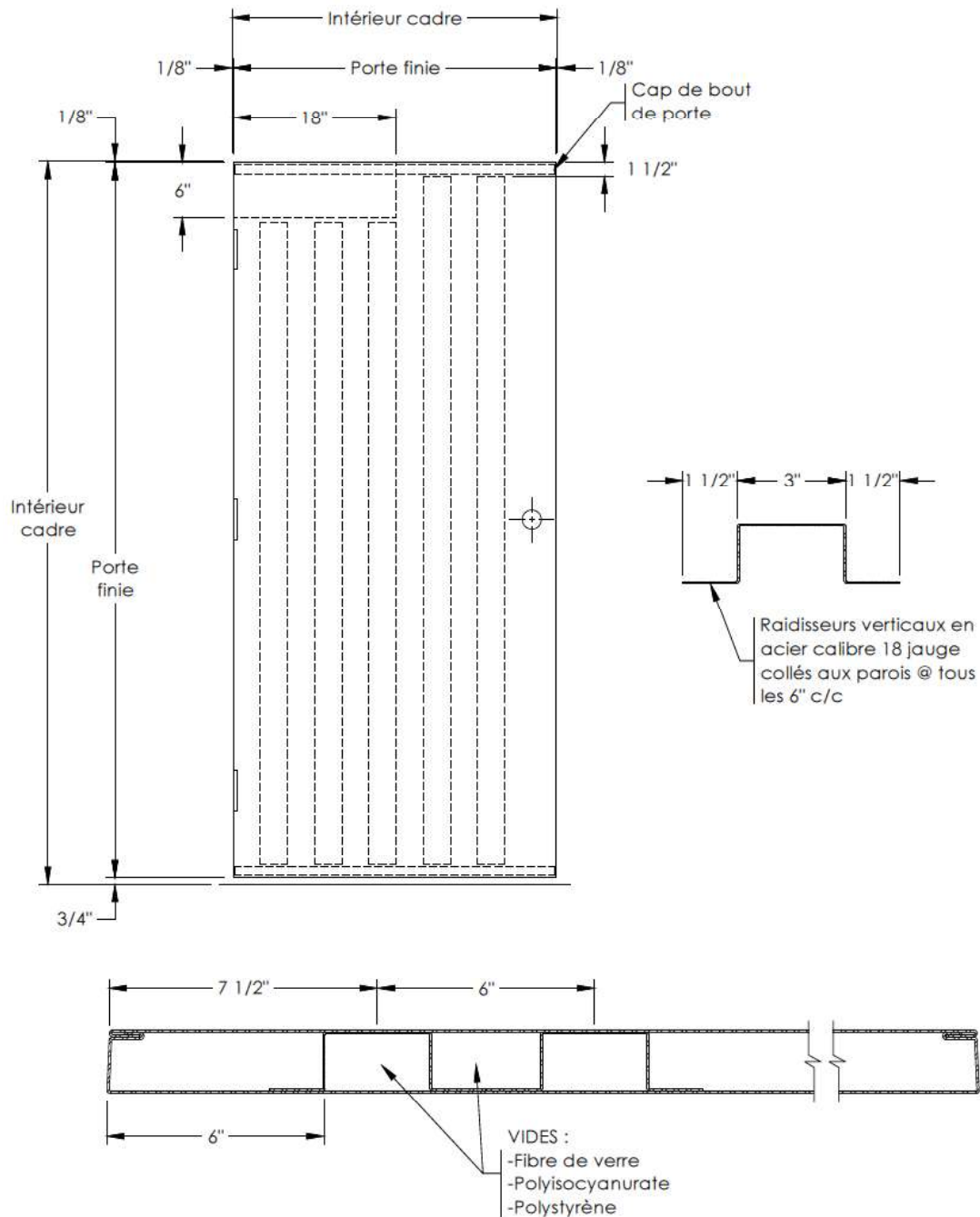


Raidisseurs verticaux "PRVA"



Informations techniques raidisseurs verticaux "PRVB"

Raidisseurs verticaux "PRVB"



Informations techniques raidisseurs verticaux "PRVC"

Raidisseurs verticaux "PRVC"

